

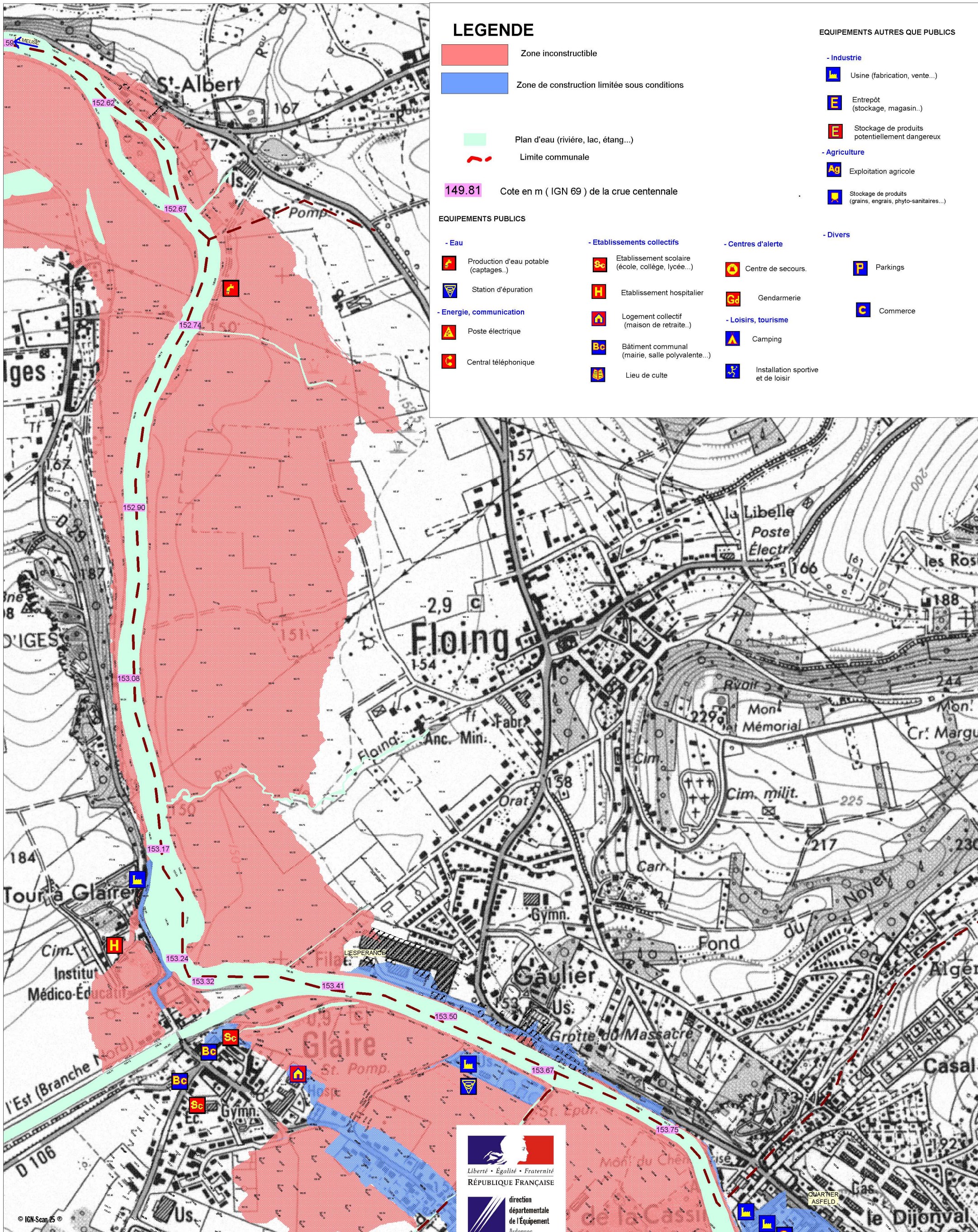
# PPRi Meuse Amont I approuvé le 1er décembre 2003

## Commune de Floing

### Extrait de la planche 3 de la carte de zonage réglementaire



0 100m 200m



#### LEGENDE

- Zone inconstructible
- Zone de construction limitée sous conditions
- Plan d'eau (rivière, lac, étang...)
- Limite communale
- 149.81 Cote en m (IGN 69) de la crue centennale

#### EQUIPEMENTS PUBLICS

- Eau**
  - Production d'eau potable (captages...)
  - Station d'épuration
- Energie, communication**
  - Poste électrique
  - Central téléphonique
- Etablissements collectifs**
  - Etablissement scolaire (école, collège, lycée...)
  - Etablissement hospitalier
  - Logement collectif (maison de retraite...)
  - Bâtiment communal (mairie, salle polyvalente...)
  - Lieu de culte

- Centres d'alerte**
  - Centre de secours.
  - Gendarmerie
- Loisirs, tourisme**
  - Camping
  - Installation sportive et de loisir
- Divers**
  - Parkings
  - Commerce

#### EQUIPEMENTS AUTRES QUE PUBLICS

- Industrie**
  - Usine (fabrication, vente...)
  - Entrepôt (stockage, magasin...)
  - Stockage de produits potentiellement dangereux
- Agriculture**
  - Exploitation agricole
  - Stockage de produits (grains, engrais, phyto-sanitaires...)

