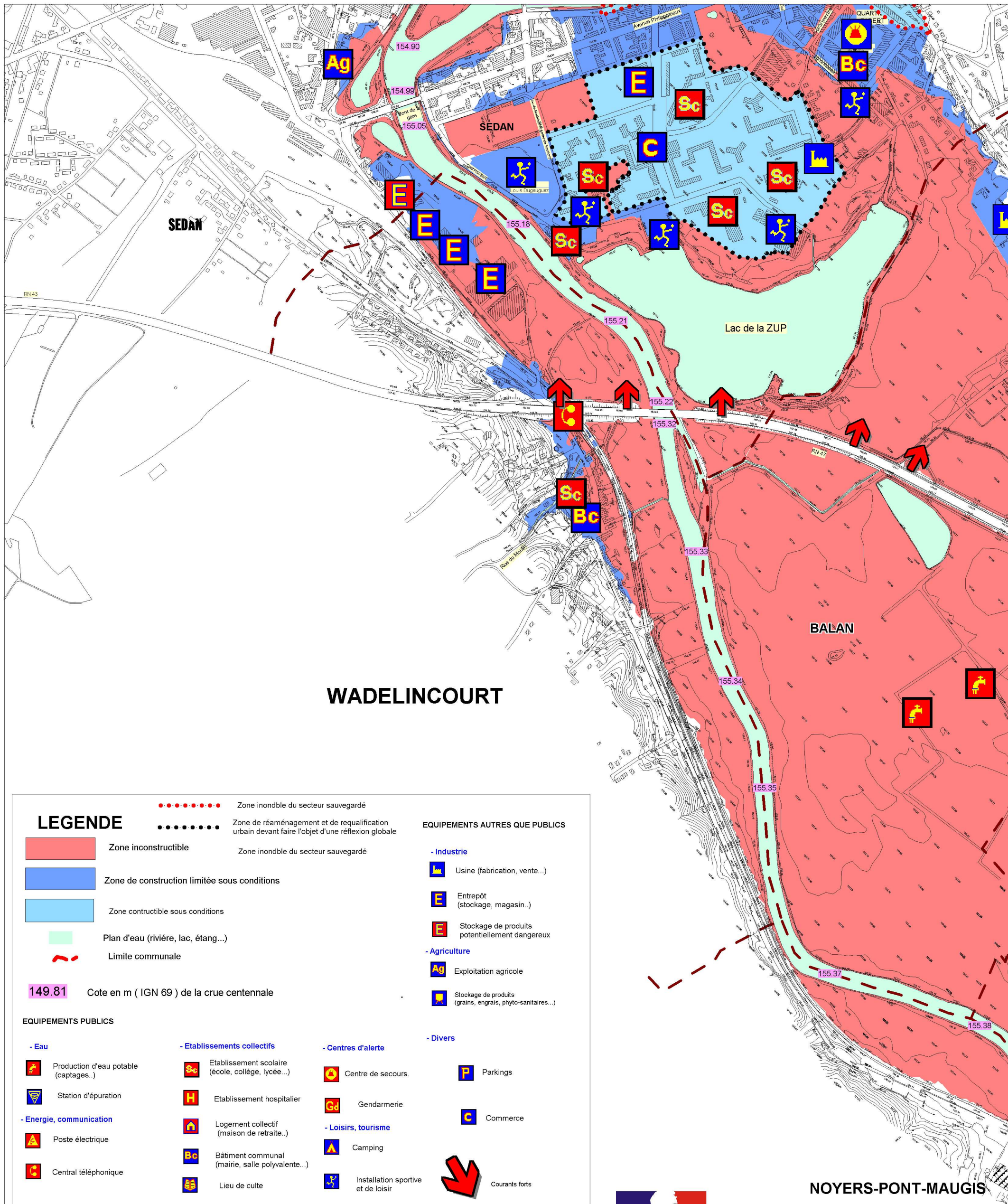




0 100m 200m



WADELINCOURT

LEGENDE

	Zone inondable du secteur sauvegardé		
	Zone de réaménagement et de requalification urbain devant faire l'objet d'une réflexion globale		
	Zone inconstructible		
	Zone de construction limitée sous conditions		
	Zone constructible sous conditions		
	Plan d'eau (rivière, lac, étang...)		
	Limite communale		
<b>149.81</b>	Cote en m (IGN 69) de la crue centennale		
<b>EQUIPEMENTS PUBLICS</b>			
<b>- Eau</b>			
	Production d'eau potable (captages...)		
	Station d'épuration		
<b>- Energie, communication</b>			
	Poste électrique		
	Central téléphonique		
<b>- Etablissements collectifs</b>			
	Etablissement scolaire (école, collège, lycée...)		
	Etablissement hospitalier		
	Logement collectif (maison de retraite...)		
	Bâtiment communal (mairie, salle polyvalente...)		
	Lieu de culte		
<b>- Centres d'alerte</b>			
	Centre de secours		
	Gendarmerie		
<b>- Loisirs, tourisme</b>			
	Camping		
	Installation sportive et de loisir		
<b>- Divers</b>			
	Parkings		
	Commerce		
	Courants forts		
<b>EQUIPEMENTS AUTRES QUE PUBLICS</b>			
<b>- Industrie</b>			
	Usine (fabrication, vente...)		
	Entrepôt (stockage, magasin...)		
	Stockage de produits potentiellement dangereux		
<b>- Agriculture</b>			
	Exploitation agricole		
	Stockage de produits (grains, engrais, phyto-sanitaires...)		

NOYERS-PONT-MAUGIS



direction départementale de l'équipement Ardennes