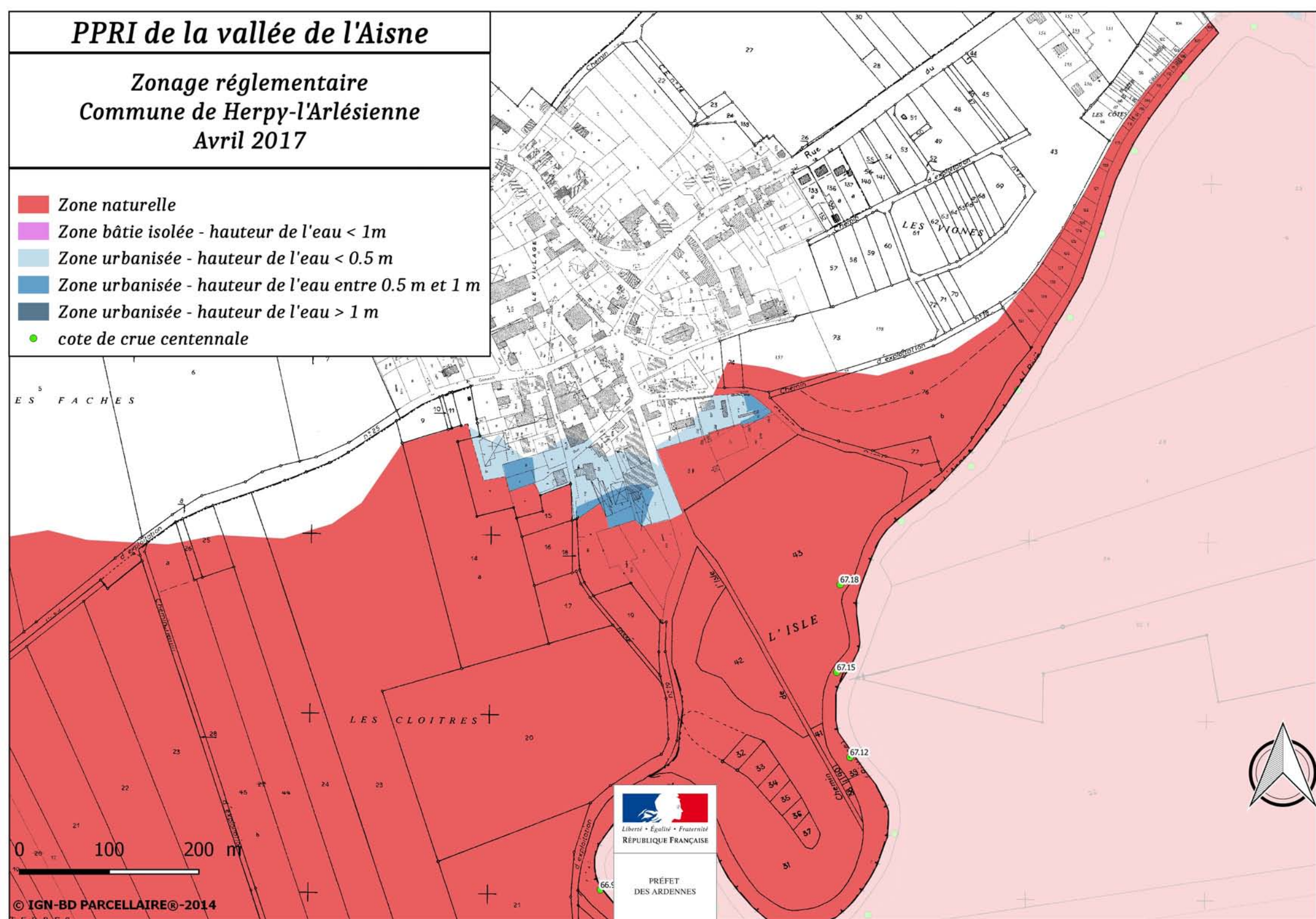


PPRI de la vallée de l'Aisne

Zonage réglementaire
Commune de Herpy-l'Arlésienne
Avril 2017

- Zone naturelle
- Zone bâtie isolée - hauteur de l'eau < 1m
- Zone urbanisée - hauteur de l'eau < 0.5 m
- Zone urbanisée - hauteur de l'eau entre 0.5 m et 1 m
- Zone urbanisée - hauteur de l'eau > 1 m
- cote de crue centennale



PRÉFET
DES ARDENNES

0 100 200 m

© IGN-BD PARCELLAIRE®-2014