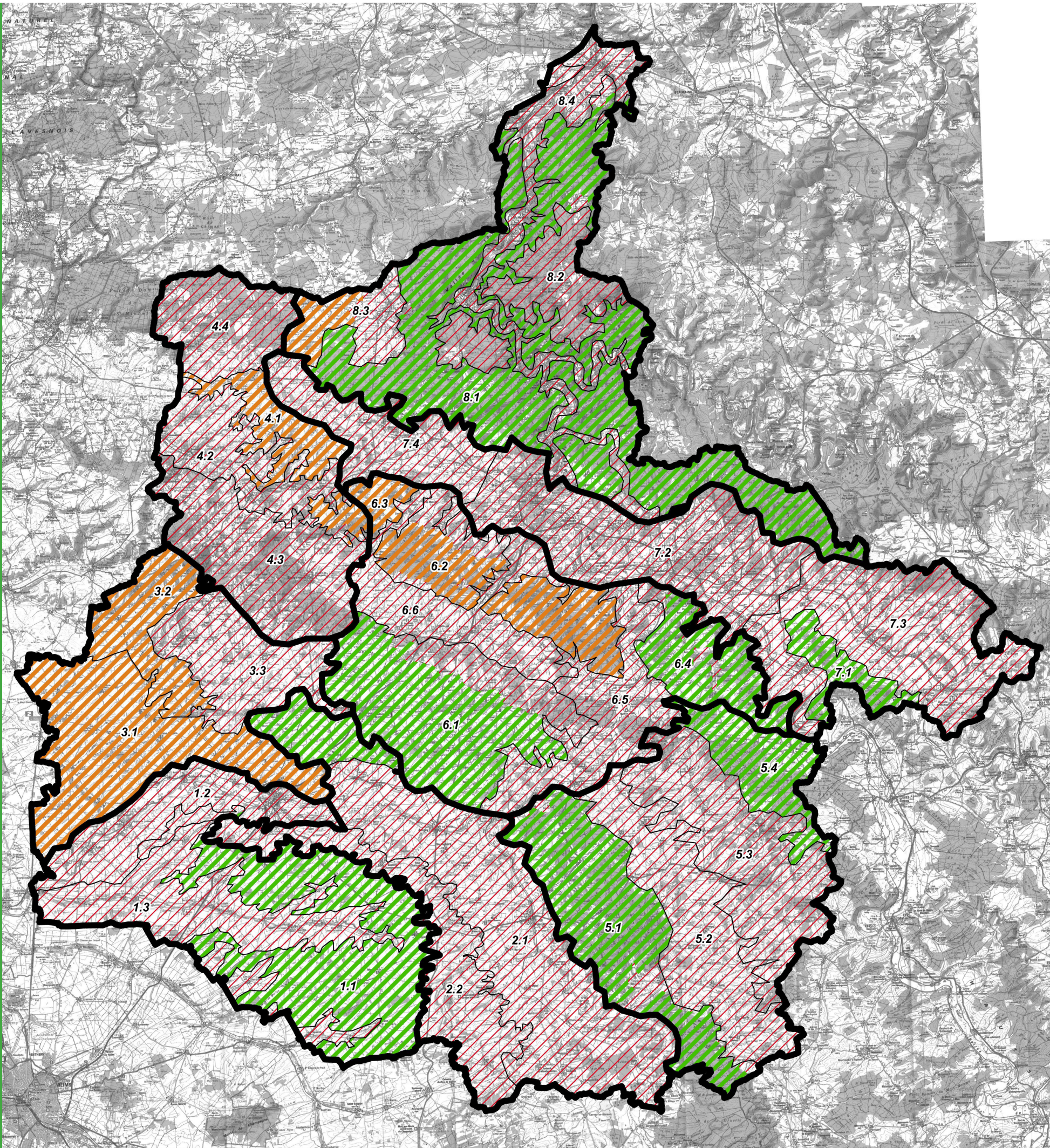


# CARTE DE SYNTHESE DES SENSIBILITES



- Entités paysagères
- Sous-entités paysagères
- Sensible
- A adapter, sous conditions
- A adapter

- 1. La champagne**
  - 1.1 La Champagne crayeuse
  - 1.2 La vallée de l'Aisne
  - 1.3 La large vallée de la Retourne
- 2. La champagne humide**
  - 2.1 Le vallage d'Aisne
  - 2.2 La côte de Bourcq
- 3. Le Porcien**
  - 3.1 Le Bas-Porcien collinaire
  - 3.2 Le Haut-Porcien
  - 3.3 Le Bas-Porcien bocager
- 4. La Thiérache**
  - 4.1 Plateau des Pothées
  - 4.2 Les Vallonnements
  - 4.3 Les clairières Sud
  - 4.4 Les lisières Nord
- 5. L'Argonne**
  - 5.1 Forêt perchée de l'Argonne
  - 5.2 Plaine de Buzancy
  - 5.3 La côte de Sommathe
  - 5.4 Le Dieulet
- 6. Les crêtes centrales**
  - 6.1 Glacis de la crête de Poix
  - 6.2 Côte Bajocienne
  - 6.3 Plateau de Rémilly-les-Pothées
  - 6.4 Plateau de Raucourt-et-Flaba
  - 6.5 Vallée de la Bar
  - 6.6 Vallée patrimoniale de la Vence
- 7. La dépression pré-ardennaise**
  - 7.1 Éperon d'interfluve
  - 7.2 Vallée urbanisée de la Meuse
  - 7.3 Vallées intimes de la Meuse
  - 7.4 Vallée de la Sormone
- 8. L'Ardenne**
  - 8.1 Forêt de l'Ardenne
  - 8.2 Plateau forestier
  - 8.3 Plateau de Rocroi
  - 8.4 Vallée de la Meuse

